

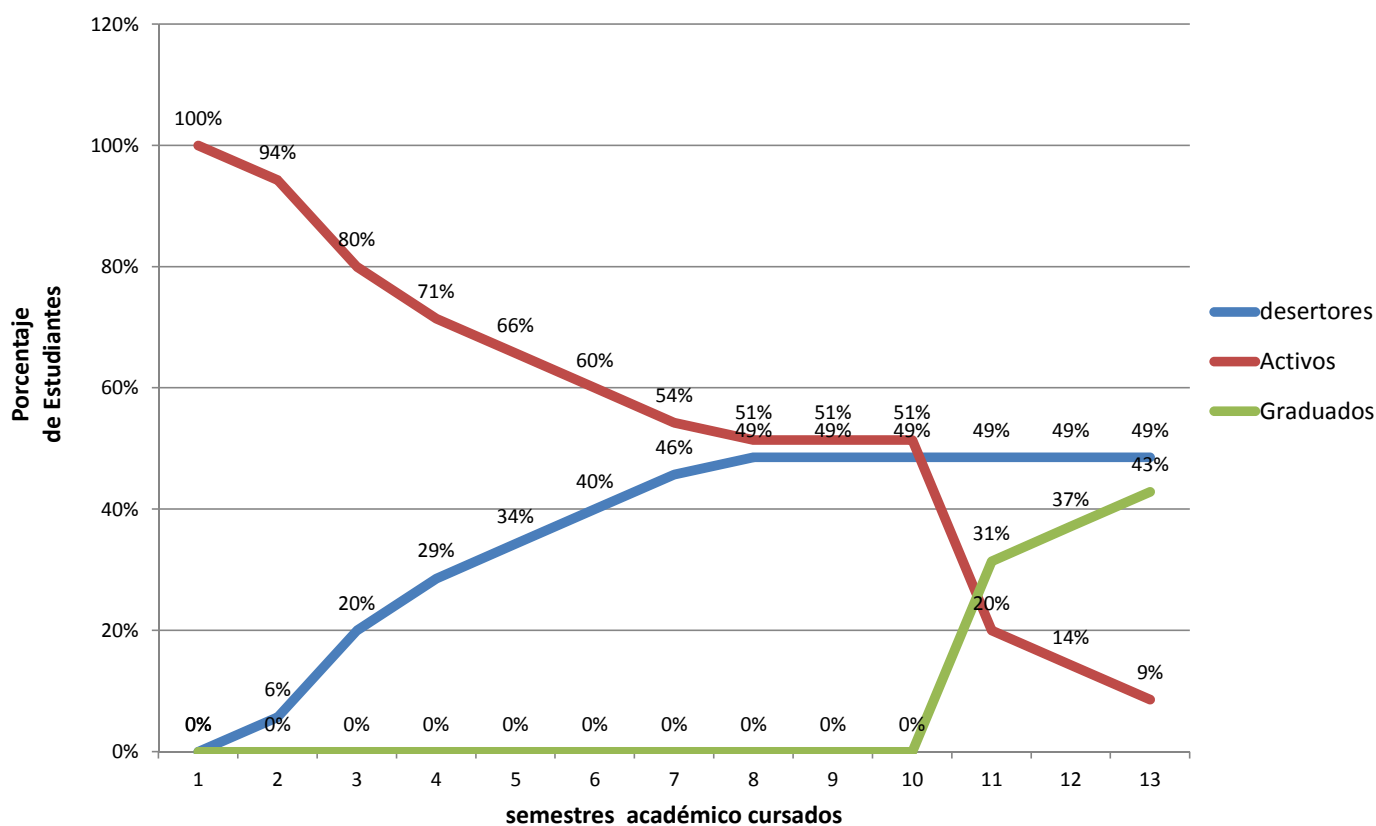


<b>Desertor acumulado%</b>	0%	6%	20%	29%	34%	40%	46%	49%	49%	49%	49%	49%	49%
<b>Activo %</b>	100%	94%	80%	71%	66%	60%	54%	51%	51%	51%	20%	14%	9%
<b>Graduado acumulado%</b>	0%	0%	0%	0%	0%	0%	0%	0%	0%	0%	31%	37%	43%

### Bacteriología y Laboratorio Clínico

Seguimiento a la deserción estudiantil Cohorte 2004-II

Fuente: Spadies MEN 2010



De todos los estudiantes que ingresaron al programa académico cohorte 2004-II,

49% han desertado

9% aun permanecen activos o matriculados

43% se han graduado