

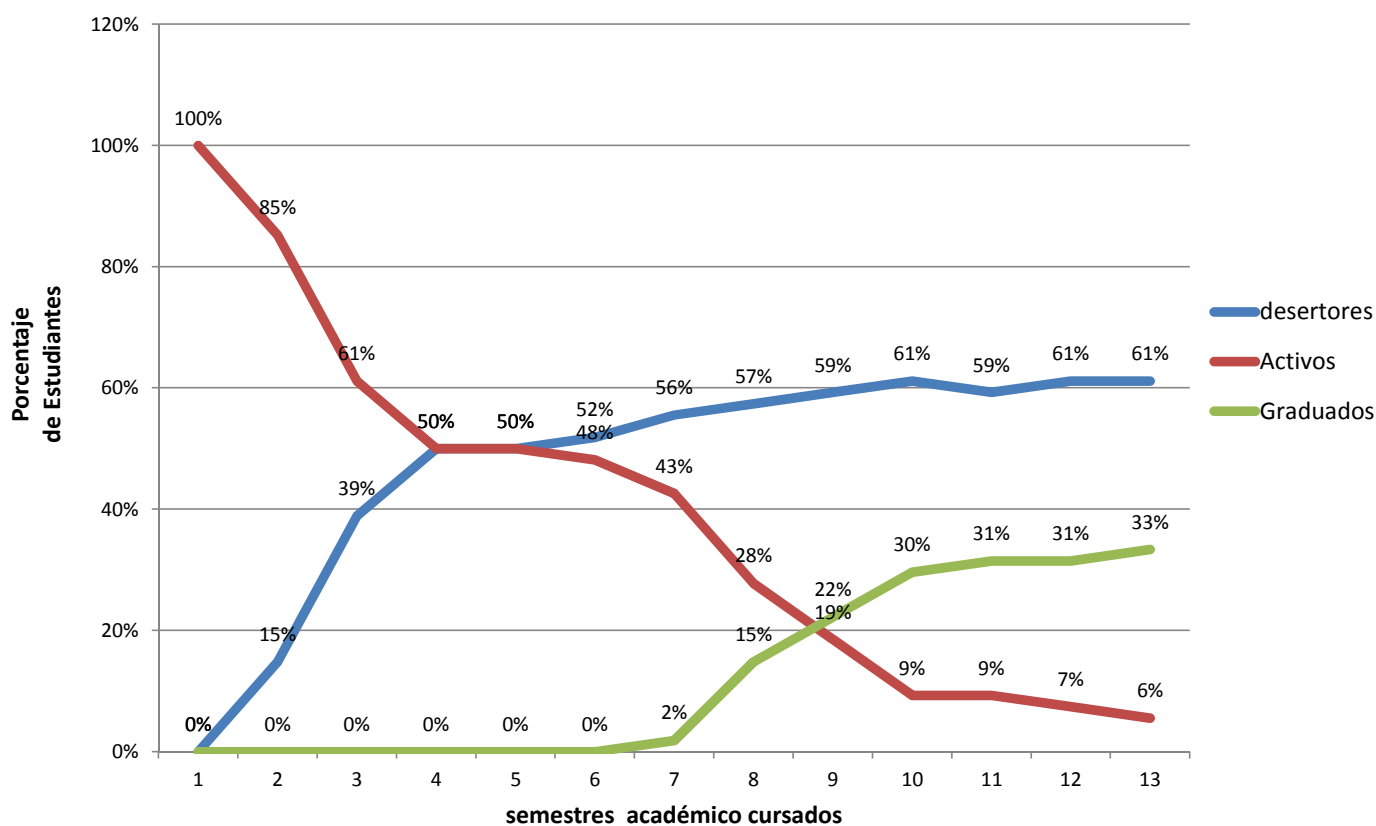


Desertor acumulado%	0%	15%	39%	50%	50%	52%	56%	57%	59%	61%	59%	61%	61%
Activo %	100%	85%	61%	50%	50%	48%	43%	28%	19%	9%	9%	7%	6%
Graduado acumulado%	0%	0%	0%	0%	0%	0%	2%	15%	22%	30%	31%	31%	33%

Tecnología Manejos de Suelos y Aguas

Seguimiento a la deserción estudiantil Cohorte 2004-II

Fuente: Spadies MEN 2010



De todos los estudiantes que ingresaron al programa académico cohorte 2004-II,

61% han desertado

6% aun permanecen activos o matriculados

33% se han graduado