

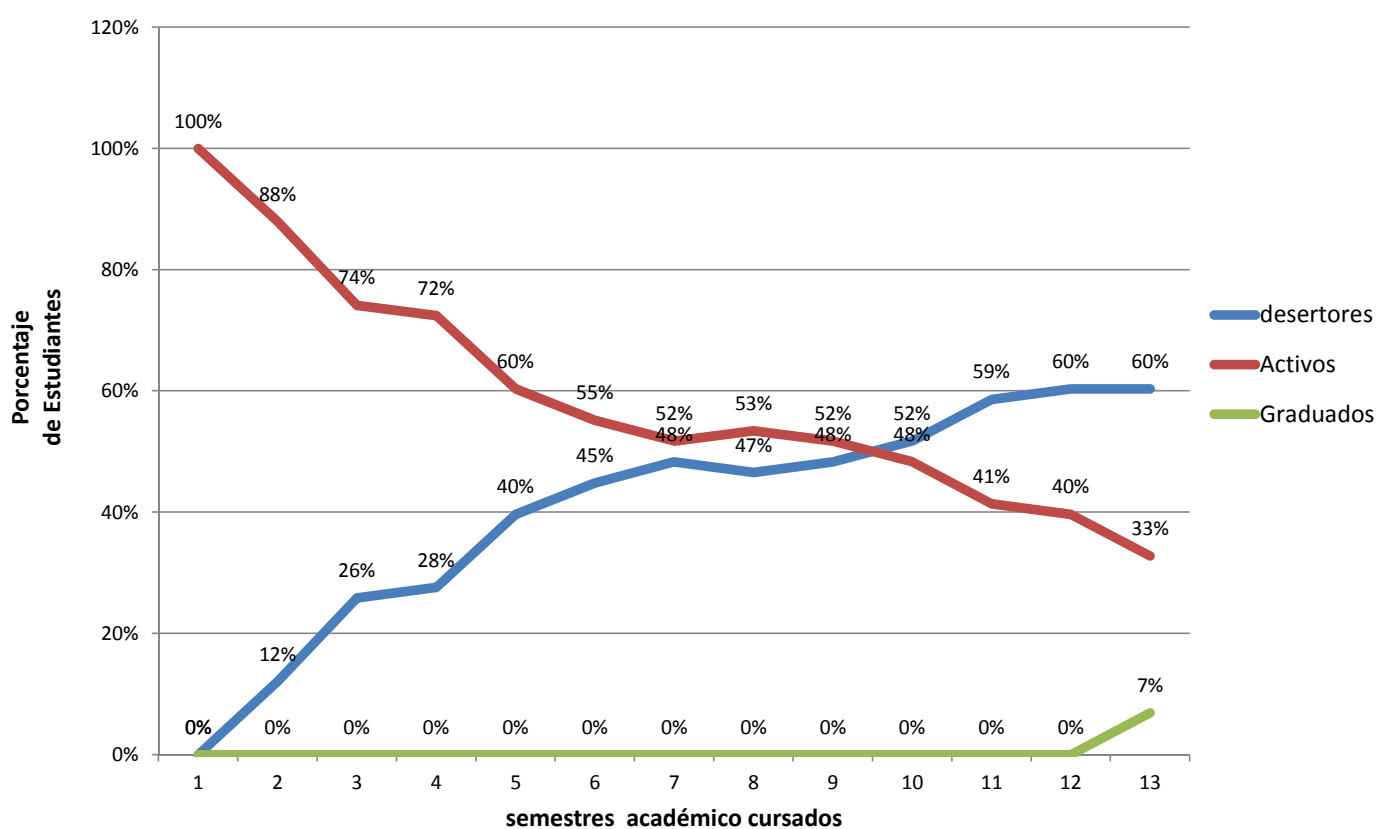


Desertor acumulado%	0%	12%	26%	28%	40%	45%	48%	47%	48%	52%	59%	60%	60%
Activo %	100%	88%	74%	72%	60%	55%	52%	53%	52%	48%	41%	40%	33%
Graduado acumulado%	0%	0%	0%	0%	0%	0%	0%	0%	0%	0%	0%	0%	7%

### Ingeniería Topográfica

Seguimiento a la deserción estudiantil Cohorte 2004-II

Fuente: Spadies MEN 2010



De todos los estudiantes que ingresaron al programa académico cohorte 2004-II,

60% han desertado

33% aun permanecen activos o matriculados

7% se han graduado