

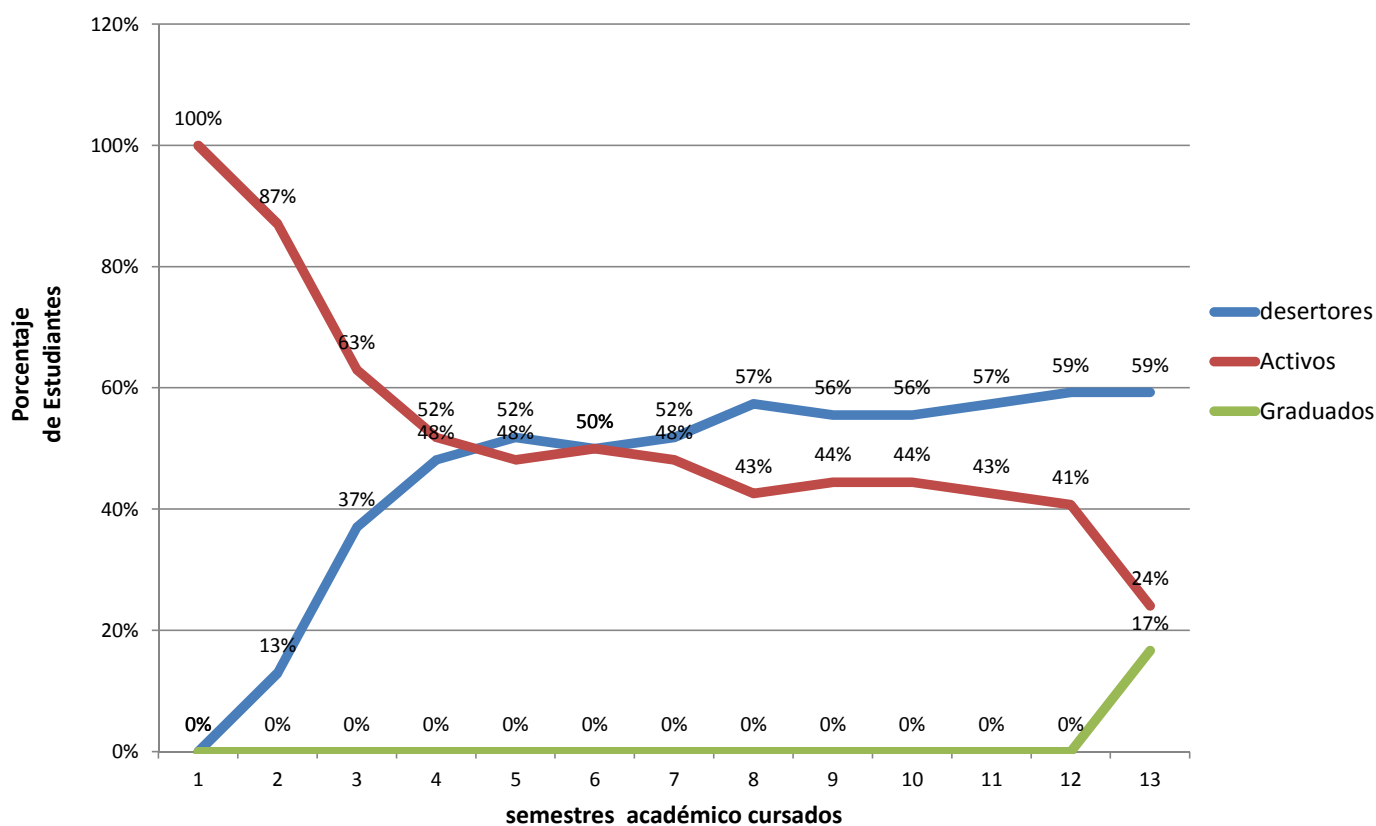


Desertor acumulado%	0%	13%	37%	48%	52%	50%	52%	57%	56%	56%	57%	59%	59%
Activo %	100%	87%	63%	52%	48%	50%	48%	43%	44%	44%	43%	41%	24%
Graduado acumulado%	0%	0%	0%	0%	0%	0%	0%	0%	0%	0%	0%	0%	17%

### Ingeniería Sanitaria

Seguimiento a la deserción estudiantil Cohorte 2004-II

Fuente: Spadies MEN 2010



De todos los estudiantes que ingresaron al programa académico cohorte 2004-II,

59% han desertado

24% aun permanecen activos o matriculados

17% se han graduado