

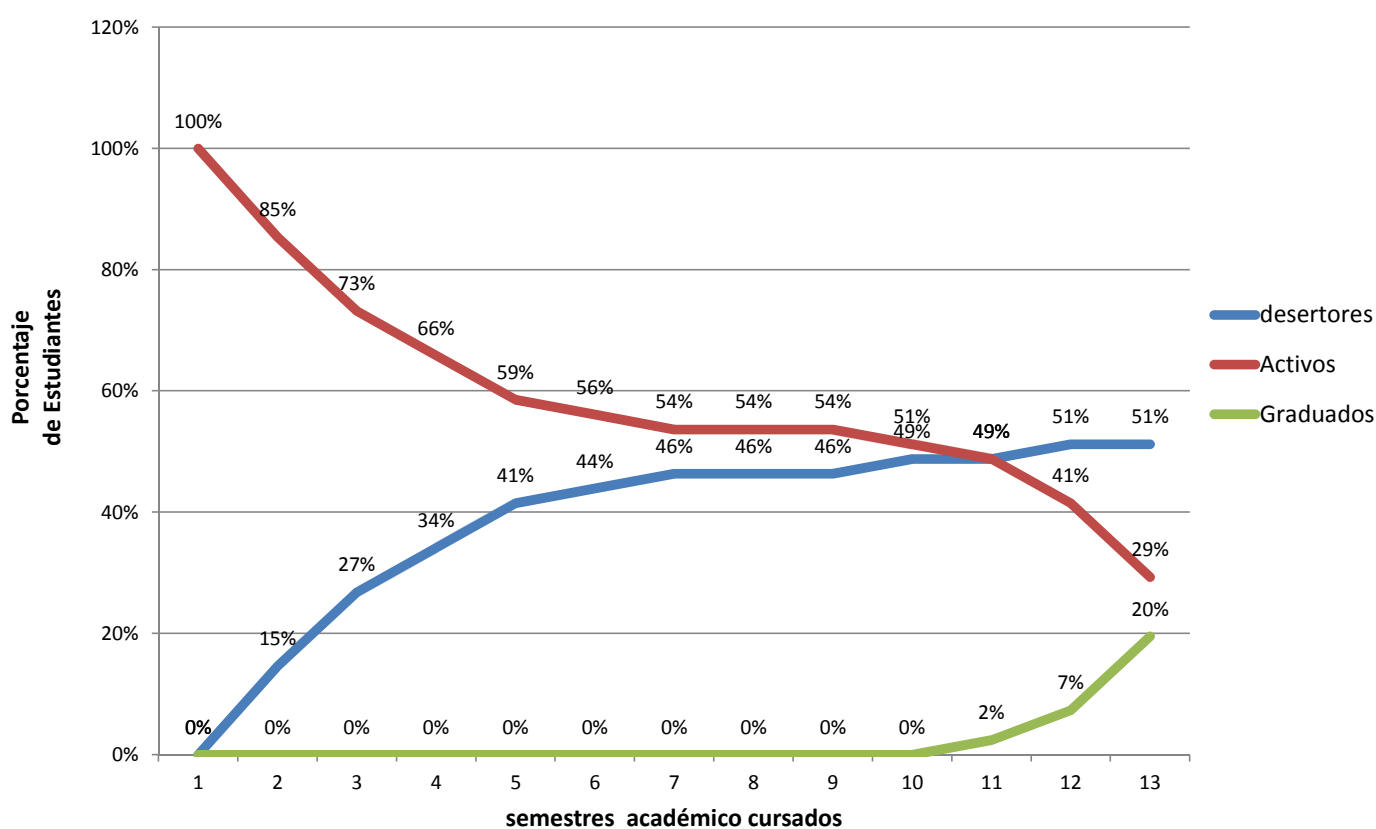


<b>Desertor acumulado%</b>	0%	15%	27%	34%	41%	44%	46%	46%	46%	49%	49%	51%	51%
<b>Activo %</b>	100%	85%	73%	66%	59%	56%	54%	54%	54%	51%	49%	41%	29%
<b>Graduado acumulado%</b>	0%	0%	0%	0%	0%	0%	0%	0%	0%	0%	2%	7%	20%

## Ingeniería Mecánica

Seguimiento a la deserción estudiantil Cohorte 2004-II

Fuente: Spadies MEN 2010



De todos los estudiantes que ingresaron al programa académico cohorte 2004-II,

51% han desertado

29% aun permanecen activos o matriculados

20% se han graduado