

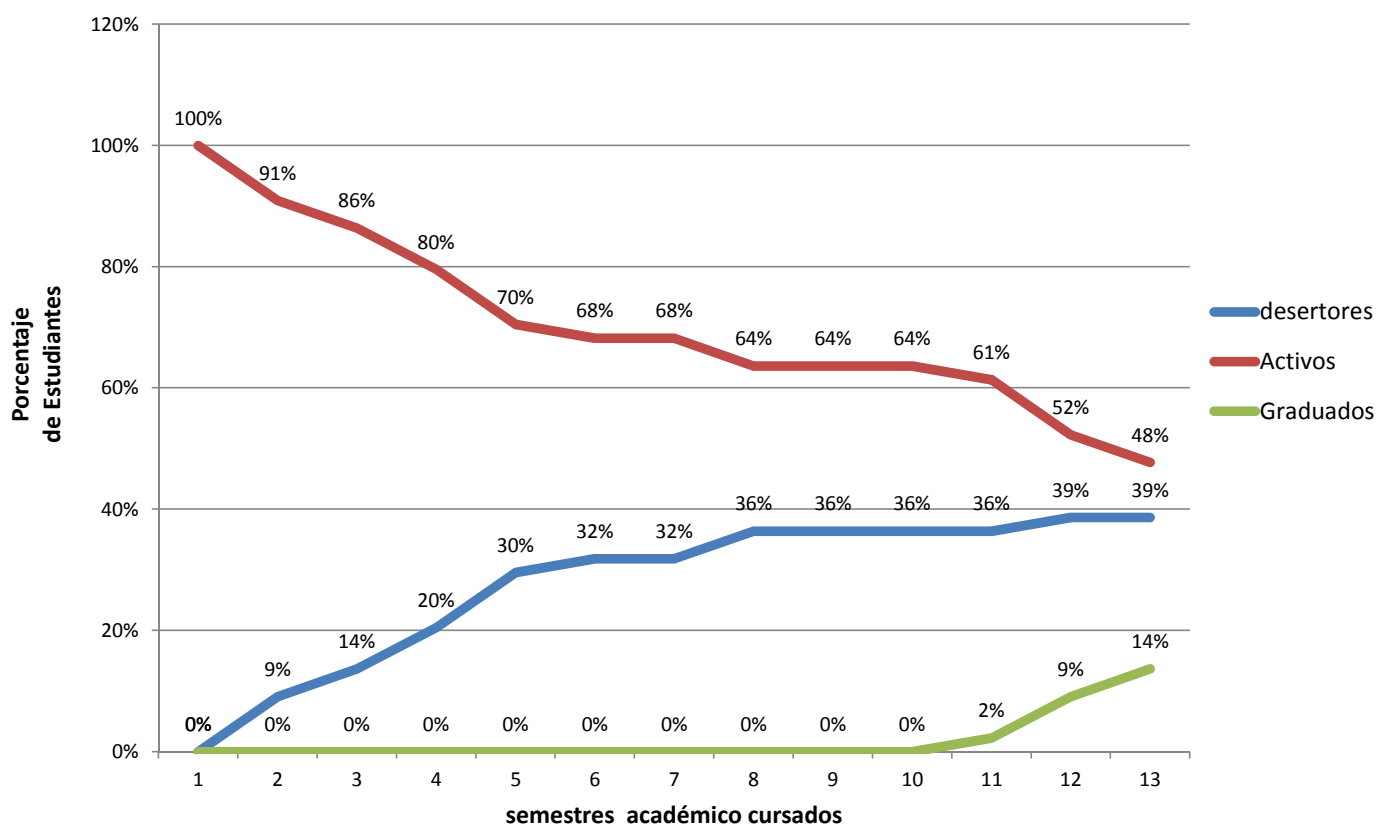


Desertor acumulado%	0%	9%	14%	20%	30%	32%	32%	36%	36%	36%	36%	39%	39%
Activo %	100%	91%	86%	80%	70%	68%	68%	64%	64%	64%	61%	52%	48%
Graduado acumulado%	0%	0%	0%	0%	0%	0%	0%	0%	0%	0%	2%	9%	14%

## Ingeniería Electrónica

Seguimiento a la deserción estudiantil Cohorte 2004-II

Fuente: Spadies MEN 2010



De todos los estudiantes que ingresaron al programa académico cohorte 2004-II,

39% han desertado

48% aun permanecen activos o matriculados

14% se han graduado