

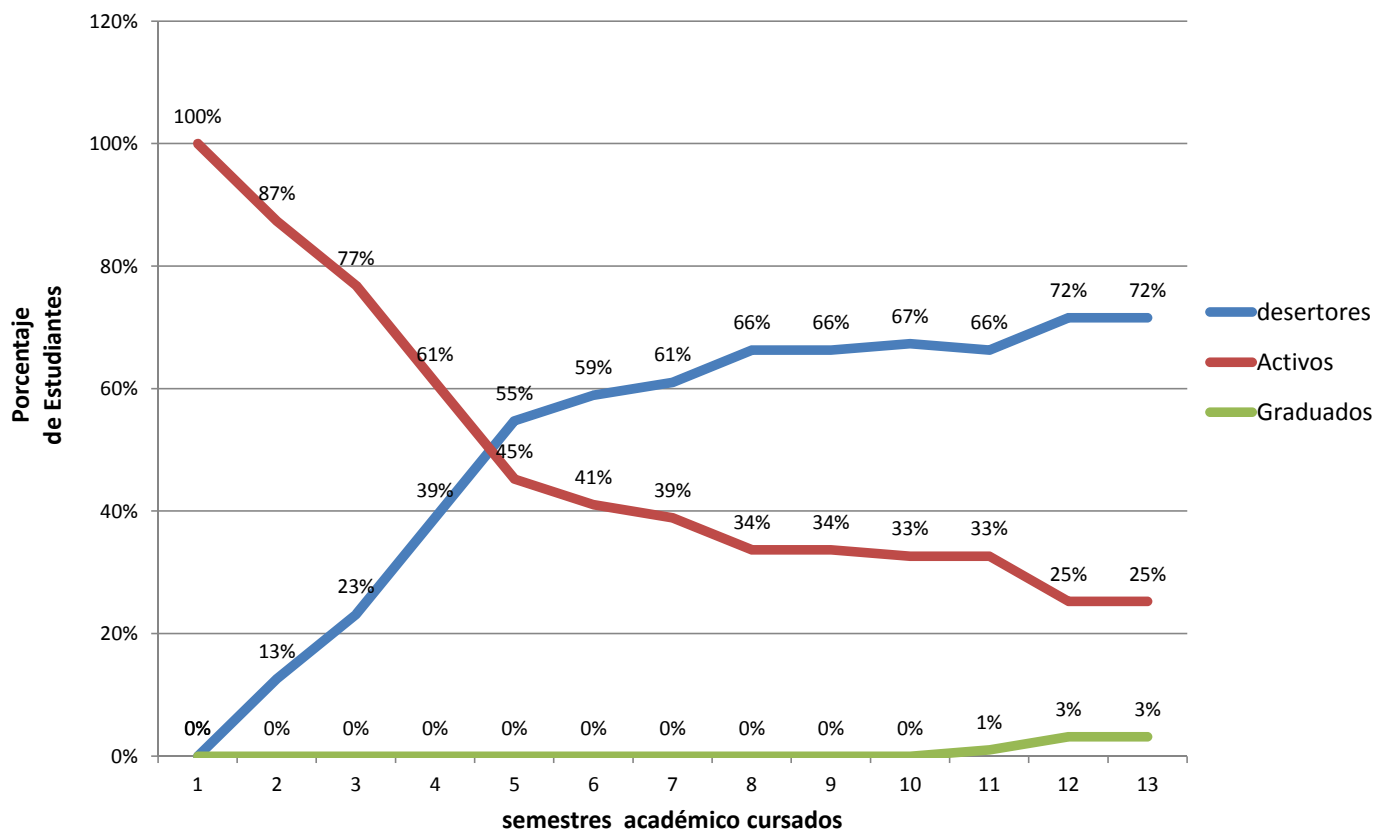


Desertor acumulado%	0%	13%	23%	39%	55%	59%	61%	66%	66%	67%	66%	72%	72%
Activo %	100%	87%	77%	61%	45%	41%	39%	34%	34%	33%	33%	25%	25%
Graduado acumulado%	0%	0%	0%	0%	0%	0%	0%	0%	0%	0%	1%	3%	3%

Licenciatura en Ciencias Naturales y Educación Ambiental

Seguimiento a la deserción estudiantil Cohorte 2004-II

Fuente: Spadies MEN 2010



De todos los estudiantes que ingresaron al programa académico cohorte 2004-II,

72% han desertado

25% aun permanecen activos o matriculados

3% se han graduado